

# Modernisiert. Exquisite Ausstattung. Bungalow mit Garten.



## Schumacherring 68

50829 Köln

Zimmer: 4,00  
Wohnfläche ca.: 91,00 m<sup>2</sup>  
Kaufpreis: 325.000,00 EUR

Scout-ID: 110285733  
Objekt-Nr.: HK03-SCHU68



HANSCH & HANSCH

### Ihr Ansprechpartner:

Hansch Immobilien GmbH  
Hansch&Hansch Kundenservice  
E-Mail: [info@hansch-hansch.de](mailto:info@hansch-hansch.de)  
Tel: +49 221 29801940  
Web: <http://www.hansch-hansch.de>

|                                   |                                |
|-----------------------------------|--------------------------------|
| Haustyp:                          | Bungalow                       |
| Grundstücksfläche ca.:            | 265,00 m <sup>2</sup>          |
| Schlafzimmer:                     | 3                              |
| Badezimmer:                       | 1                              |
| Gäste-WC:                         | Ja                             |
| Keller:                           | Ja                             |
| Objektzustand:                    | Modernisiert                   |
| Bauphase:                         | Haus fertig gestellt           |
| Baujahr:                          | 1967                           |
| Letzte Modernisierung/ Sanierung: | 2015                           |
| Energieausweistyp:                | Bedarfsausweis                 |
| Heizungsart:                      | Fernwärme                      |
| Wesentliche Energieträger:        | Fernwärme                      |
| Endenergiebedarf:                 | 320,00 kWh/(m <sup>2</sup> *a) |
| Baujahr laut Energieausweis:      | 1967                           |
| Bezugsfrei ab:                    | sofort                         |
| Garage/Stellplatz:                | Außenstellplatz                |
| Anzahl Garage/Stellplatz:         | 1                              |
| Stufenloser Zugang:               | Ja                             |

Provision für Käufer: Käuferprovision 2,57 % inkl. 19 % MwSt.

2,57 % als Käuferprovision vom beurkundeten Kaufpreis inklusive 19 % MwSt. zahlbar vom Käufer bei notarieller Beurkundung

## Modernisiert. Exquisite Ausstattung. Bungalow mit Garten.



### Schumacherring 68

50829 Köln

Zimmer: 4,00  
Wohnfläche ca.: 91,00 m<sup>2</sup>  
Kaufpreis: 325.000,00 EUR

### Objektbeschreibung:

Dieser Bungalow wurde in 2015 geschmackvoll modernisiert. Wände versetzt. Decken sowie Wand- und Bodenbeläge renoviert. Neue bodentiefe Fenster sowie eine exquisite Sanitärausstattung eingebaut u. v. a. m.

Der Bungalow ist von außen verkleinert und verfügt über einen Keller.

Am besten schauen Sie sich unser Video auf unserer Homepage an. Folgen Sie dem Link: Mehr Fotos und Video hier.

### Ausstattung:

Zentralheizung Fernwärme, Neue bodentiefe Isolierglasfenster  
Kunststoff, Elektr. Rollläden,  
Neue Böden: Granit, Parkett rustikal  
Wandbeläge: Feinputz mit Anstrich  
E-Installation erneuert, Schalterprogramm RETRO-Desing  
NEUE Sanitärausstattung: Gäste-WC NEU, großes Duschbad mit Einbauschränken, beheiztem Handtuchhalter, WC mit Hygiene-Wasserspülung, Pissoir  
Neuer Terrassenbelag  
Wände wurden versetzt, um Küche sowie Bad zu vergrößern und das Entree großzügiger zu gestalten.  
SAT-TV

Einbauküche, Terrasse mit Garten, 1 Außenstellplatz

Sie erwerben ein Haus auf einem Erbpachtgrundstück:  
Erbpachtzins jährlich Euro 525,00

### Lage:

Kindergärten, Schulen und die Geschäfte des täglichen Bedarfs sind in der Nähe. Hervorragende Verkehrsanbindungen an die Innenstadt (in nur 14 Min.) sowie zum S-Bahnhof Ehrenfeld (in nur 9 Min.) mit der U-Bahn-Linie 3, deren Endhaltestelle in gleicher Weise nur wenige Gehminuten entfernt ist wie die Bushaltestellen mit kurzer Verbindung zum S-Bahn-Bahnhof in Longerich sowie zu IKEA.

Äußerst verkehrsgünstig liegen die Anschlüsse zum Kölner Autobahnring (A 1, A 4 und A 57) nur wenige Kilometer und Fahrminuten entfernt.

### Sonstiges:

Der erste Besichtigungstermin ist AUSGEBUCHT. Nutzen Sie das Kontaktformular, um sich auf die Warteliste zu setzen.

Für die Richtigkeit und Vollständigkeit der Objektinformationen übernehmen wir keine Gewähr. Sie basieren ausschließlich auf Eigentümerangaben.  
Irrtümer, Änderungen und Zwischenverkauf vorbehalten.

HANSCH IMMOBILIEN. Qualifizierter Immobilienmakler, Verwalter, Sachverständiger und Consultant. Mitglied im IVD.

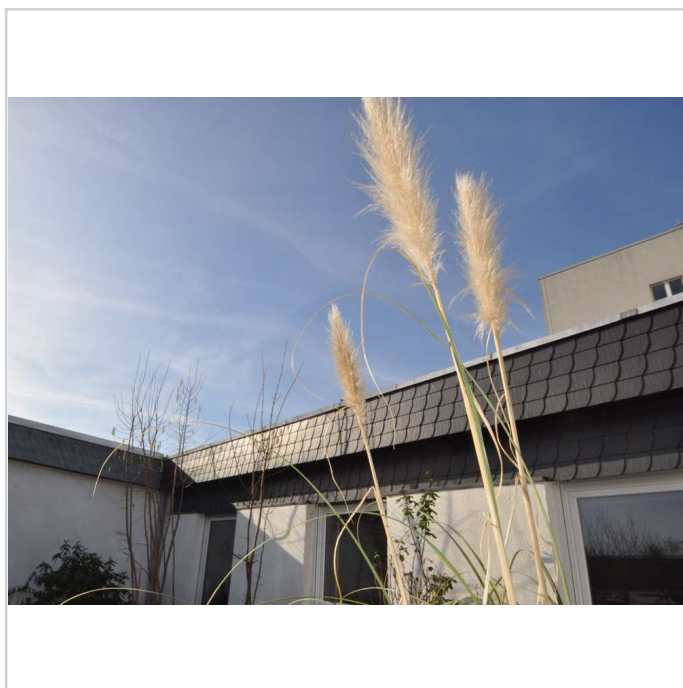
Telefonzentrale: 02 21. 29 801 940, [www.hansch-immobilien.koeln](http://www.hansch-immobilien.koeln)

Telefonzentrale: 02 21. 29 801 940, [www.hansch-immobilien.koeln](http://www.hansch-immobilien.koeln)

Hier finden Sie unsere Datenschutzerklärung:  
<https://www.hansch-immobilien.koeln/datenschutz/>



Bungalow Köln-Bocklemünd



Außenansicht Garten

## Modernisiert. Exquisite Ausstattung. Bungalow mit Garten.



### Schumacherring 68

50829 Köln

Zimmer: 4,00  
Wohnfläche ca.: 91,00 m<sup>2</sup>  
Kaufpreis: 325.000,00 EUR



Hochwertiges Sanitär



Essplatz mit Gartenblick



Einbauküche



Bodentiefe Fenster

# Modernisiert. Exquisite Ausstattung. Bungalow mit Garten.



**Schumacherring 68**

50829 Köln

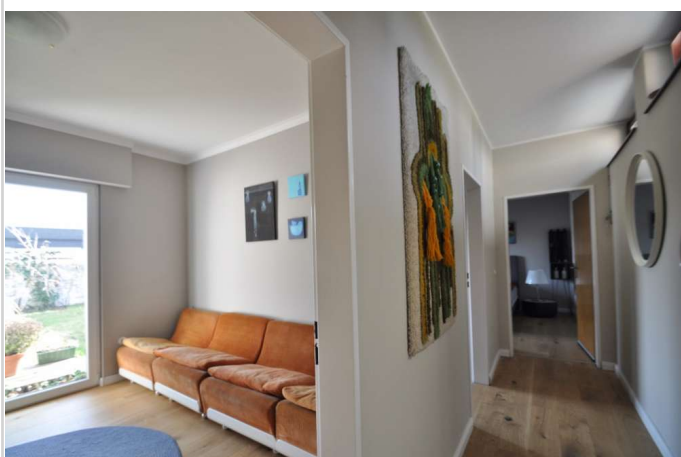
Zimmer: 4,00  
Wohnfläche ca.: 91,00 m<sup>2</sup>  
Kaufpreis: 325.000,00 EUR



Sonnterrasse



Exquisites Bad



Flur



Wohnen mit viel Licht

# Modernisiert. Exquisite Ausstattung. Bungalow mit Garten.



## Schumacherring 68

50829 Köln

Zimmer: 4,00  
Wohnfläche ca.: 91,00 m<sup>2</sup>  
Kaufpreis: 325.000,00 EUR



HANSCH IMMOBILIEN

Perfektion in Immobilien



ERFAHRUNG BERATUNG LÖSUNGEN SERVICE ZIELE WISSEN PLANUNG QUALITÄT

Das Markenzeichen für hohe Qualität und Service.



HANSCH IMMOBILIEN IVD - PERFEKTION IN IMMOBILIEN © 2018

Hansch Immobilien GmbH

## Modernisiert. Exquisite Ausstattung. Bungalow mit Garten.



Schumacherring 68

50829 Köln

Zimmer: 4,00  
Wohnfläche ca.: 91,00 m<sup>2</sup>  
Kaufpreis: 325.000,00 EUR

